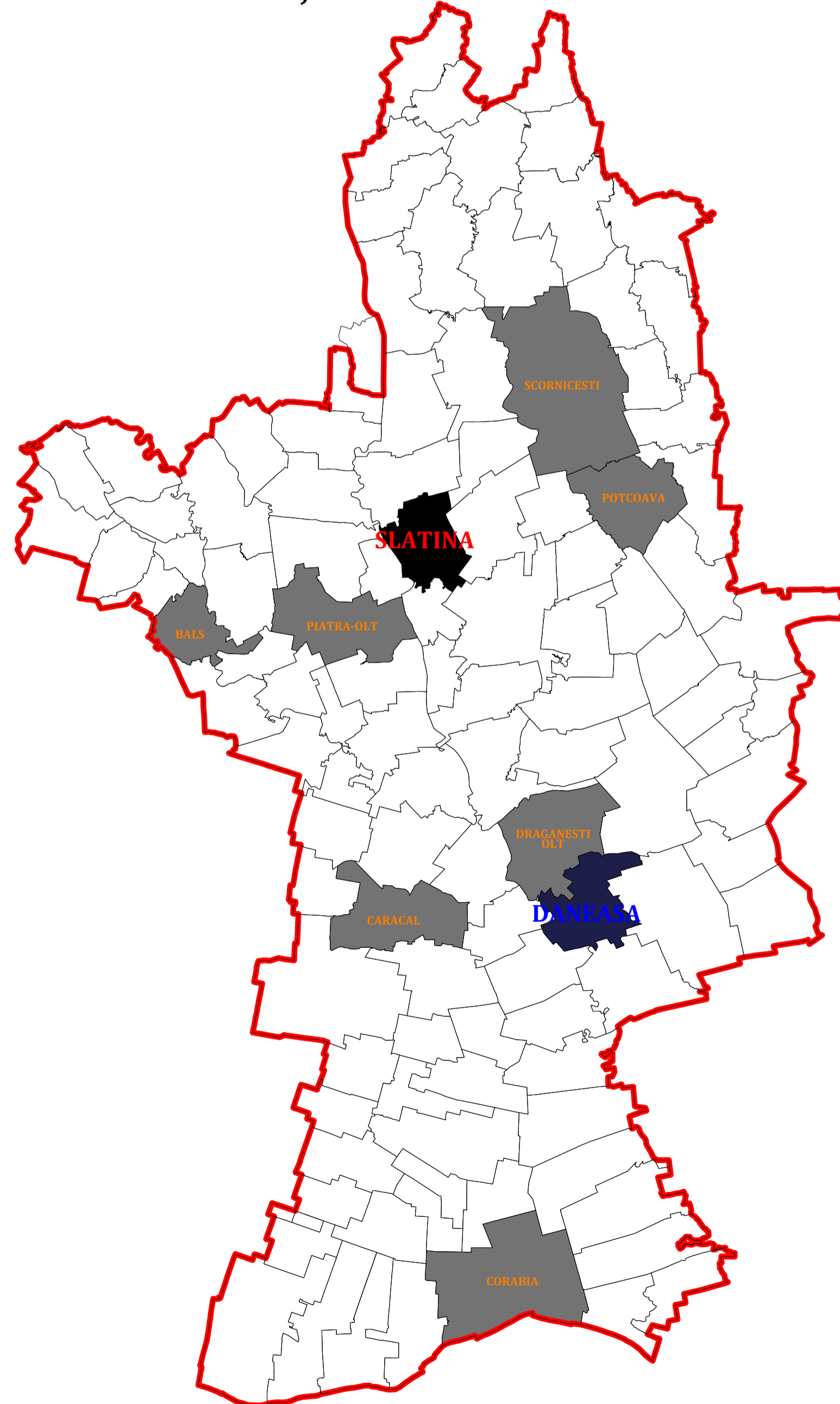


INCADRARE LA NIVEL NATIONAL



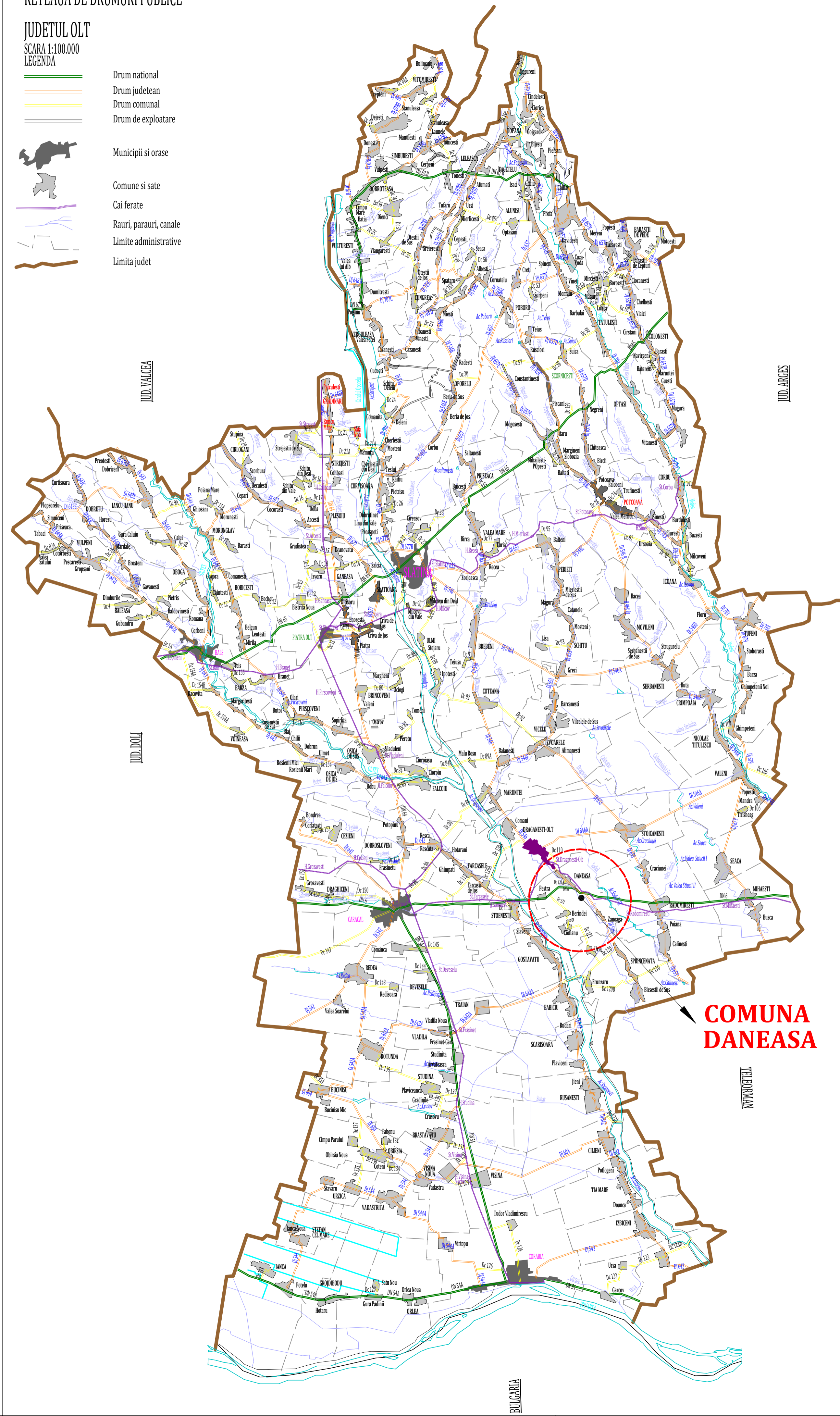
INCADRARE LA NIVEL JUDETEAN



RETEAUA DE DRUMURI PUBLICE

JUDETUL OLT SCARA 1:100.000 LEGENDA

- Drum national
- Drum județean
- Drum comunal
- Drum de exploatare
- Municipii și orase
- Comune și sate
- Cai ferate
- Rauri, parauri, canale
- Limite administrative
- Limita județ



Teritoriul căruia îi aparține comuna Dăneasa, se situează în partea de sud a țării, în sud-estul județului Olt, în apropierea orașelor Caracal și Drăgănești-Olt.

Situate în zona de interferență a două mari provincii istorice - Oltenia și Muntenia - satele aparținătoare actualei comune Dăneasa sunt menționate în numeroase hrsoave domnești. Perimetrul actualei comune Dăneasa se afla în spațiul delimitate de limes-ul altun ce urma malul drept al râului Olt și limes transalutan amenajat de la est de cursul Oltului, la o distanță ce varia între 15 m km în sectorul de sud și 50 km în cel de nord.

Evoluția statutului administrativ

Până la înființarea comunelor în anul 1864, satul a constituit unitatea administrativă, fiscală și parohială de referință în mediul rural.

Situația administrativă a satului s-a schimbat în anul 1864 când în baza Legii comunale promulgată de Al I. Cuza la 31 martie 1864 se înființează comunele, investite pentru prima dată cu personalitate juridică.

În arealul studiat se formează două comune:

Comuna Dăneasa a evoluat, din punct de vedere al componenței, astfel:

- 1864-1887 a cuprins satele Dăneasa, Berindeiul Nou, Pestra
- 1887-1906, Dăneasa, Berindeiul Nou
- 1906-1968, Dăneasa, Cioflanu, Pestra, Zănoaga; Berindei a intrat în componența comunei Gostavățu;

- Din 1968 - prezent, Dăneasa, Berindei, Cioflanu, Pestra, Zănoaga

Comuna Berindei Vechi, plasa Șerbănești a funcționat între 1864-1887. A cuprins satele și cătunele Berindei Vechi, Cioflanu, Zănoaga.

Au făcut parte din județul Olt din 1864 până în 1950, plășile Șerbănești (1864-1887), Oltul de Jos (1887-1906), Frunzarul (1906-1912), Drăgănești (1912-1950).

Legea teritorial administrativă 5/1950 desființează cele 58 de județe istorice, fiind înlocuite cu 28 regiuni, după model sovietic.

Comuna Dăneasa este inclusă în Regiunea Argeș, raionul Drăgănești-Olt (1950-1968).

Comuna Dăneasa revine la județul Olt în anul 1968, când prin Legea 2/1968 se reînființează județele.

Comuna Dăneasa este situată în județul Olt, în Câmpia Boianului (sau Câmpia Călmățuiului), subdiviziune a câmpiei Române, pe malul stâng râului Olt.

Câmpia Boianului se caracterizează printr-un abrupt vestic care domină valea Oltului, fiind însoțit de o puternică linie de izvoare din care se alimentează satele situate la sud de Drăgănești-Olt. Acest interfluviu se remarcă și printr-un număr mare de crovuri în care se pot forma lacuri. În estul comunei se află Dealul Oltului și Boianul. Lunca Oltului constituie cel mai întins șes aluvial al județului Olt care, sub raport morfohidrografic, reprezintă un păienjenis de cursuri afluențe, de alții și meandre părăsite. Are o lățime medie de 5-6 km și este dominată de fruntea terasei Coteana (80-90 m) și chiar de fruntea Câmpului Boian.

Comuna se afla în partea de sud est a județului Olt unde se regăsește un relief predominant de câmpie, de mica altitudine ce se caracterizează prin câmpii aluviopleuviale moderat fragmentate cu terase locale, acoperite cu depozite leosoide și cu microrelief de crovuri. Marea unitate morfologică delimitată în aceasta zona este interfluvii Olt - Jiu, care prezintă o panta orientată nord - vest, sud - est. Zona sud - vestică a interfluvii este acoperită cu un pronunțat relief de dune consolidate spre est și neconsolidate spre partea de vest și sud - vest. Localitatea se învecinează la nord cu orașul Drăgănești-Olt și comuna Stoicânești, la est - comuna Radomirești, la sud - comuna Sprâncenata, la sud-vest - comuna Gostavățu, iar la vest - comuna Stoenеști

Din punct de vedere al încadrării geografice, teritoriul administrativ al comunei Dăneasa se situează între următoarele coordonate geografice:

- 44o10'39" latitudine nordicăși
- 24o32'39" - longitudine estică.

În cadrul teritoriului administrativ al comunei Dăneasa sunt cuprinse satele Berindei, Cioflanu, Dăneasa, Pestra și Zănoaga.

Comuna Dăneasa se afla în partea de sud-est a județului Olt, pe malul stâng al Oltului, la 42 km distanță de municipiul Slatina și lângă orașul Drăgănești-Olt.

Comuna Dăneasa beneficiază de o poziție avantajoasă din punct de vedere al căilor de comunicație, fiind străbătută de DN 6 și DJ 546 și magistrala feroviară București-Timișoara. Teritoriul administrativ al comunei în suprafața de 5779.73 ha cuprinde 5 sate: Dăneasa, reședința comunei, Berindei, Cioflanu, Pestra, Zănoaga.

Comuna Dăneasa are următorii vecini:

- Nord - orașul Drăgănești-Olt și comuna Stoicânești
- Est comuna Radomirești;
- Vest cu comuna Stoenеști;
- sud-vest - comuna Gostavățu;
- Sud - comuna Sprâncenata

Circulația rutieră

La nivelul localității legăturile rutiere sunt asigurate prin drumurile clasificate după cum urmează :

- DN 6 - care traversează satele Dăneasa și Pestra de la Vest la Est;
- DJ546 care intersectează DN 6 în zona localității Dăneasa, stăbătând pe direcția Nord - Sud satele Zănoaga și Sprâncenata.

Circulația feroviară

Teritoriul comunei este strabatut de CF 100 București - Timișoara, de la km. CF 129+910 la km. CF 137+716 și de la km. CF 141+330 la km.

PUG		COMUNA DANEASA		JUDETUL OLT	
PLANSĂ 1.0		INCADRARE ÎN TERITORIUL			
PROIECTANT GENERAL: URBAN OPEN GIS S.R.L.		BENEFICIAR COMUNA DĂNEASA, JUDETUL OLT			
		DENUMIRE PROIECT ELABORARE PLAN URBANISTIC GENERAL Comuna Dăneasa, Județul Olt			
SEF PROIECT	Urb. Georgiana PIRVU			DENUMIRE PLANSA	
PROIECTAT/ DESENAT	Urb. Andreea BĂCANU			INCADRARE ÎN TERITORIUL	
PROIECT DU20	FAZA P.U.G.	PLANSĂ 1.0	DATA AUGUST 2021	SCARA	